



*Printer Active
Wear 2019*

Printer
ACTIVE WEAR



printer active wear

WSZYSTKO CZEGO POTRZEBUJESZ TO PRINTER ESSENTIALS

Marka Printer Essentials by James Harvest to kwintesencja odzieży reklamowej. Po co komplikować sobie życie? Koncept 7 podstawowych kolorów to najlepszy sposób na skompletowanie zestawu ubrań dla personelu lub do akcji promocyjnej.

Dodatkowym atutem jest to, że ubrania można personalizować za pomocą wymiennych pullerów do zamków, guzików do koszul lub ograniczników do sznurków.

Zadbaj o spójną identyfikację wizualną firmy.



Personalizuj dla lepszego efektu



Guziki Koszulowe, duże 2269001

Kolorowe zamienniki standardowo wszytych guzików głównych (10 sztuk). Wymiary ok. 11x3 mm. // 100% poliester // 100 white, 220 yellow, 307 orange, 400 red, 600 navy, 632 ocean blue, 728 fresh green, 900 black, 935 steel grey



Guziki Koszulowe, małe 2269002

Kolorowe zamienniki standardowo wszytych guzików mankietowych (10 sztuk). Wymiary ok. 8x3 mm. // 100% poliester // 100 white, 220 yellow, 307 orange, 400 red, 600 navy, 632 ocean blue, 728 fresh green, 900 black, 935 steel grey



Ogranicznik 2269003

// PVC // 2-pak // 400 red, 307 orange, 220 yellow, 600 navy, 632 ocean blue, 728 fresh green, 100 white, 935 steel grey, 900 black

Więcej kolorów do personalizacji



Pullery, 4-pak 2269000

Uzupełnij produkt dobranymi kolorystycznie pullerami do zamków. Sprzedawane w zestawie po 4 sztuki. // 900 black, 400 red, 307 orange, 220 yellow, 100 white, 935 steel grey, 728 fresh green, 632 ocean blue, 600 navy, 171 neon orange, 111 neon yellow, 250 pink, 440 purple, 949 reflective



OEKO-TEX®
CONFIDENCE IN TEXTILES
STANDARD 100
SE 14-218 Swerea IVF
Tested for harmful substances.



Surf RSX ♂ 2265016

Surf Lady ♀ 2265009

Polo o dopasowanym kroju, płaskie szwy na końcach rękawów i kołnierzu. Zapinane na 3 guziki. // 100% bawełna, 200 g/m² // 900 black*, 935 steel grey*, 120 grey melange* (85% bawełna, 15% wiskoza), 100 white*, 173 sand, 600 navy*, 516 sky-blue, 632 ocean blue*, 530 blue, 728 fresh green*, 730 lime, 400 red*, 305 bright orange, 208 lemon // S-XXXL (*S-5XL) | XS-XXL



OEKO-TEX®
CONFIDENCE IN TEXTILES
STANDARD 100
SE 14-218 Swerea IVF
Tested for harmful substances.

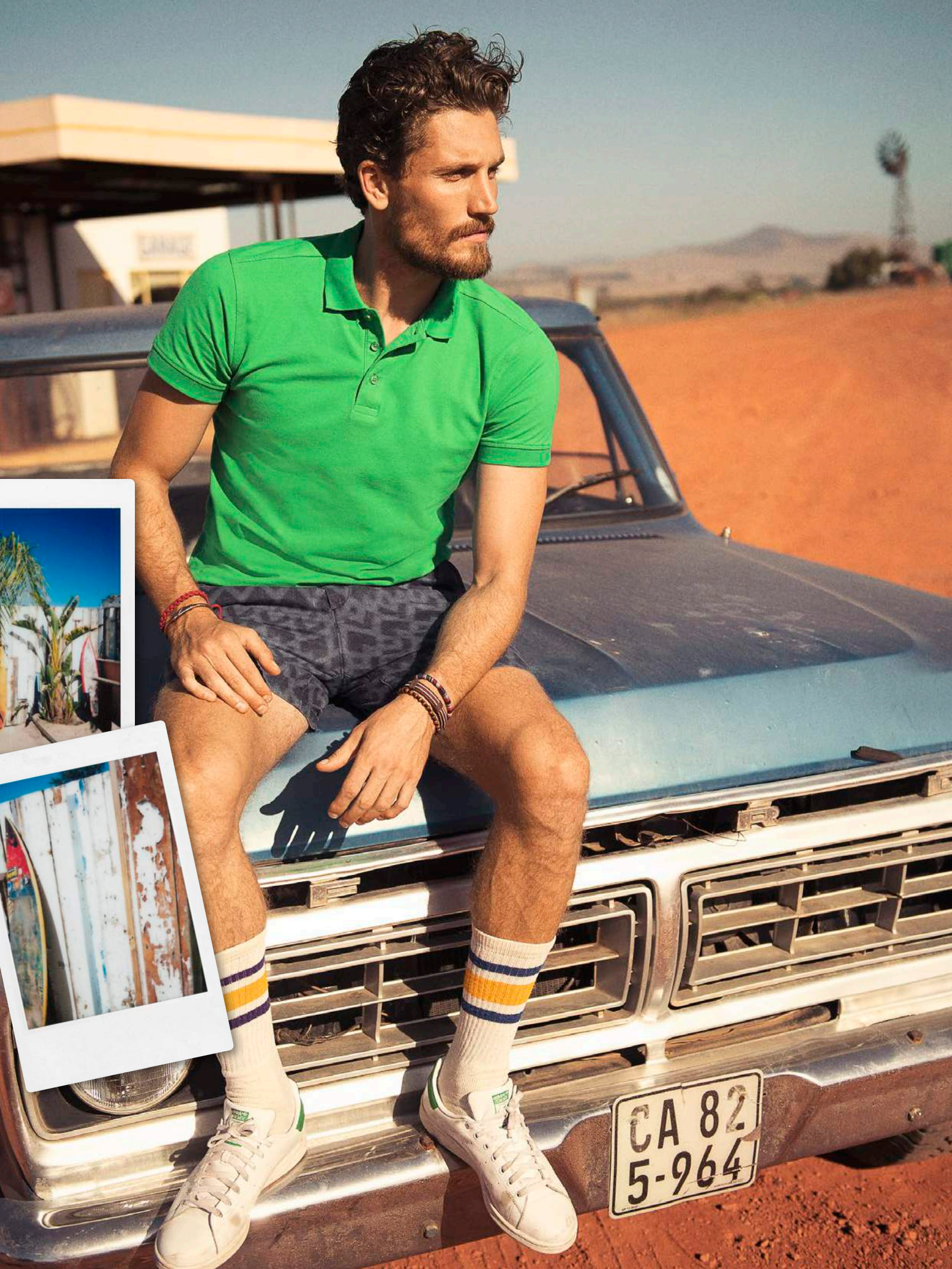


Surf RSX Long Sleeve ♂ 2265011

Surf Lady Long Sleeve ♀ 2265012

Koszulka polo typu pique z długim rękawem o trwałych kolorach, z rozcięciami po bokach. Działy kołnierzyk i listwa przy dekolcie z trzema guzikami. // 100% bawełna, 230 g/m² // 400 red, 600 navy, 632 ocean blue, 120 grey melange (85% bawełna, 15% wiskoza), 728 fresh green, 900 black, 935 steel grey, 100 white // S-5XL | XS-XXL







Surf Pro RSX ♂ 2265019
Surf Pro Lady ♀ 2265014



Męskie polo na 3 guziki, z taśmą w kołnierzyku, rozcięciami po bokach i mankietami na końcu rękawów.
// 60% bawełna, 40% poliester, 200 g/m² // 600 navy, 400 red, 100 white, 900 black // S-5XL / XS-XXL



OEKO-TEX®
CONFIDENCE IN TEXTILES
STANDARD 100
SE 14-218 Swerea IVF
Tested for harmful substances.



Surf Stretch ♂ 2265020
Surf Stretch Lady ♀ 2265021



Koszulka polo z dodatkiem elastanu zapewniającego lepsze dopasowanie. W wersji męskiej zapinana na 3 guziki, w damskiej na 4. Taśma w kołnierzyku, rozcięcia po bokach, ściągacz na mankiecie. Certyfikacja Oeko-tex. // 95% bawełna, 5% elastan, 200 g/m² // 100 white, 400 red, 600 navy, 632 ocean blue, 120 grey melange (80% bawełna, 15% wiskoza, 5% elastan), 728 fresh green, 935 steel grey, 900 black // S-5XL / XS-XXL



OEKO-TEX®
CONFIDENCE IN TEXTILES
STANDARD 100
SE 14-218 Swerea IVF
Tested for harmful substances.





OEKO-TEX®
CONFIDENCE IN TEXTILES
STANDARD 100
SE 14-218 Swerea IVF
Tested for harmful substances.
www.oeko-tex.com/standard100



New!

Surf Light RSX ♂ 2265022

Surf Light Lady ♀ 2265023

Koszulka polo w nowoczesnym kroju, płaskie szwy na końcach rękawów i kołnierzu. Lżejsza wersja Surf Polo RSX. // 100% bawełna, 180 g/m² // 400 red, 600 navy, 632 ocean blue, 728 fresh green, 900 black, 935 steel grey, 120 grey melange (95% bawełna, 5% wiskoza), 100 white // S-5XL / XS-XXL



OEKO-TEX®
CONFIDENCE IN TEXTILES
STANDARD 100
SE 14-218 Swerea IVF
Tested for harmful substances.
www.oeko-tex.com/standard100



New!

Light T-shirt RSX ♂ 2264027

Light T-shirt Lady ♀ 2264028

Koszulka typu T-shirt z dekoltem U, wzmocnieniem przy szwach na ramieniu i podwójnym szwem przy dekolcie. Ściągacz przy dekolcie składa się z dwóch warstw, co zapobiega rozciągnięciu. Certyfikacja Oeko-tex. // 100% bawełna, 140 g/m² // 400 red, 600 navy, 632 ocean blue, 728 fresh green, 900 black, 935 steel grey, 120 grey melange (95% bawełna, 5% wiskoza), 100 white // S-5XL / XS-XXL





Heavy T-shirt RSX ♂ 2264020

Heavy T-shirt Lady ♀ 2264014

Koszulka typu T-shirt ze wzmocnieniem przy szwach na ramieniu i podwójnym szwem przy dekolcie, o dopasowanym kroju. Bez szwów bocznych. Ściągacz przy dekolcie składa się z czterech warstw, co zapobiega rozciągnięciu.

// 100% bawełna // 160 g/m² // 935 steel grey*, 900 black*, 120 grey melange*, 100 white*, 173 sand, 600 navy*, 516 sky-blue, 530 blue, 632 ocean blue*, 728 fresh green*, 730 lime, 208 lemon, 305 bright orange, 400 red*
// S-XXXL (*XS-5XL) / XS-XXL



OEKO-TEX®
CONFIDENCE IN TEXTILES
STANDARD 100
SE 14-218 Swerea IVF
Tested for harmful substances.



Heavy T-shirt Jr 2264015

Koszulka typu T-shirt w dziecięcych rozmiarach ze wzmocnieniem przy szwach na ramieniu i podwójnym szwem przy dekolcie. Ściągacz przy dekolcie składa się z czterech warstw, co zapobiega rozciągnięciu. // 100% bawełna // 160 g/m² // 632 ocean blue, 728 fresh green, 935 steel grey, 900 black, 120 greymelange, 600 navy, 100 white, 400 red // 110/120, 130/140, 150/160 cm



OEKO-TEX®
CONFIDENCE IN TEXTILES
STANDARD 100
SE 14-218 Swerea IVF
Tested for harmful substances.







OEKO-TEX®
CONFIDENCE IN TEXTILES
STANDARD 100
SE 14-218 Swerea IVF
Tested for harmful substances.



Heavy V-neck ♂ 2264024



Heavy V-Neck Lady ♀ 2264025

Koszulka typu T-shirt z dekoltem V, wzmocnieniem przy szwach na ramieniu i podwójnym szwem przy dekolcie. Ściągacz przy dekolcie składa się z dwóch warstw, co zapobiega rozciągnięciu. Certyfikacja Oeko-tex. // 100% bawełna, 160 g/m² // 400 red, 600 navy, 632 ocean blue, 728 fresh green, 900 black, 935 steel grey, 120 grey melange (95% bawełna, 5% wiskoza), 100 white // S-5XL / XS-XXL



OEKO-TEX®
CONFIDENCE IN TEXTILES
STANDARD 100
SE 14-218 Swerea IVF
Tested for harmful substances.

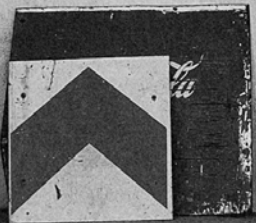


Heavy Long Sleeve 2264016



Koszulka typu T-shirt z długim rękawem, ze wzmocnieniem przy szwach na ramieniu i podwójnym szwem przy dekolcie. Ściągacz przy dekolcie składa się z czterech warstw, co zapobiega rozciągnięciu. // 100% bawełna // 180 g/m² // 400 red, 590 navy, 632 ocean blue, 728 fresh green, 100 white, 935 steel grey, 900 black // XS-5XL

TEXACO
BEST
TOP OIL * GASOLINE

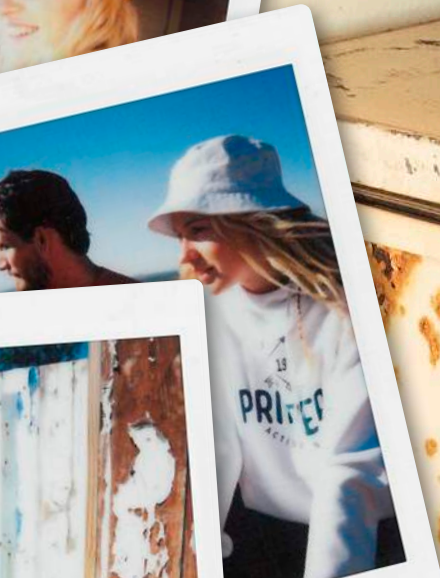


Printer

ACTIVE  WEAR



MOTOR ★ GASOLINE





Point ♂ 2263015

Point Lady ♀ 2263016

Koszula z lekkiej i przyjemnej w dotyku tkaniny. Możliwość osobnego dokupienia kontrastowych guzików.

// 65% poliester, 35% bawełna // 400 red, 600 navy, 632 ocean blue, 728 fresh green, 900 black, 935 steel grey, 100 white // S-5XL

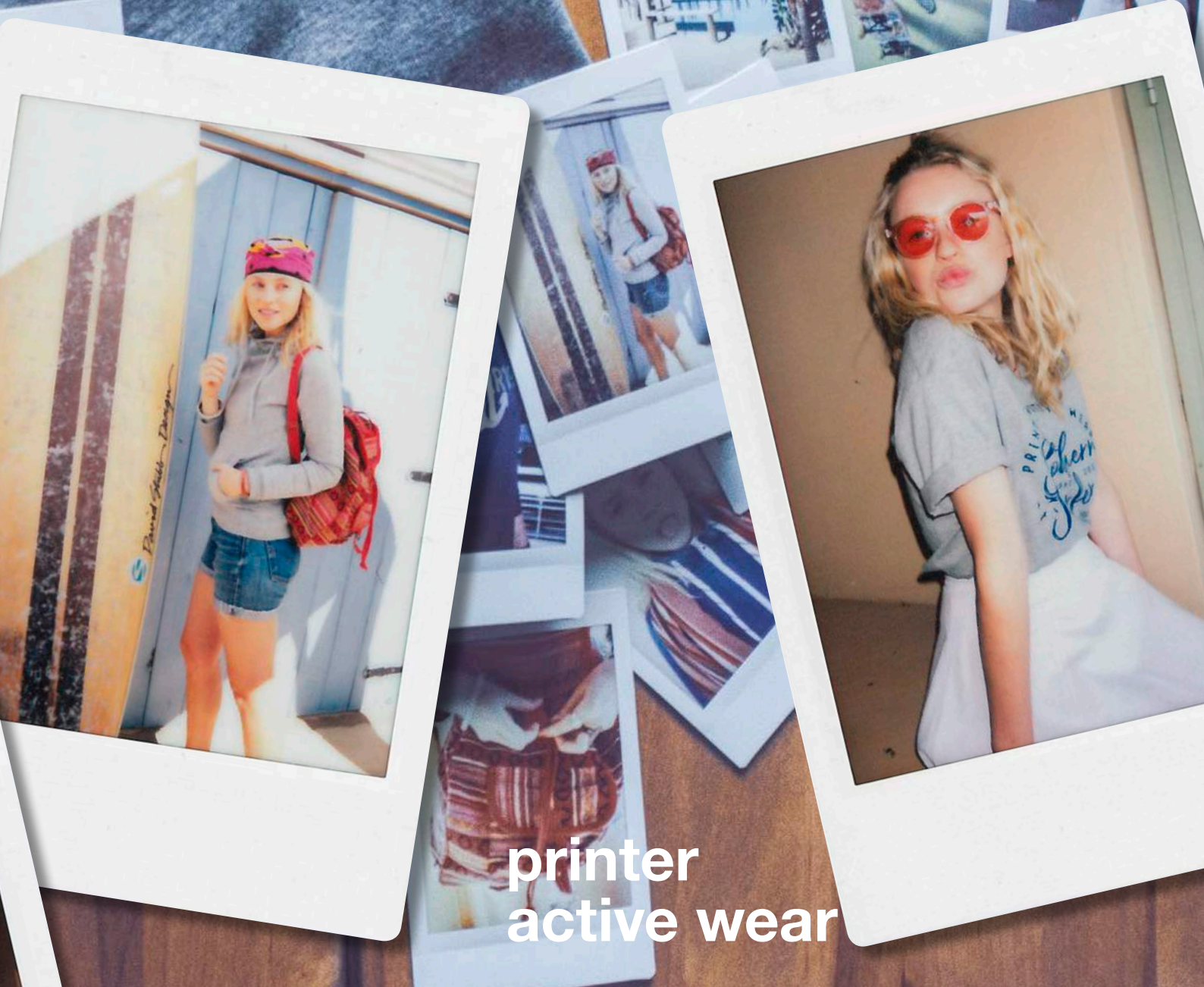


Forehand ♂ 2262501

Forehand Lady ♀ 2262502

Sweter z dzianiny. Dekolt w kształcie V, ściągacz 1x1 na mankietach i w dolnym obrębie bluzy. // 60% bawełna, 40% poliester // 100 white, 400 red, 600 navy, 632 blue, 728 green, 900 black, 935 grey // S-5XL / XS-XXL





printer
active wear

KOMFORT WEDŁUG MARKI PRINTER

Ubrania z linii Printer Essentials są uszyte, głównie w sportowym kroju. Dlatego są wygodne i wytrzymałe nawet przy intensywnym użytkowaniu.

Komfortowy jest również wybór ubrań spośród palety 7 uniwersalnych kolorów i szerokiego wachlarza sprawdzonych fasonów. Ponadto przystępne ceny zapewniają komfort psychiczny przy realizacji budżetu.

Twój komfort jest najważniejszy.





Rounders RSX 2262053

Bluza z zamkiem 1/2 i kołnierzem. Ściągacz na dole i przy mankietach. // 60% bawełna, 40% poliester // 400 red, 600 navy, 632 ocean blue, 120 grey melange (60% bawełna, 35% wiskoza, 5% elastan), 728 fresh green, 900 black, 935 steel grey, 100 white // XS-5XL



OEKO-TEX®
CONFIDENCE IN TEXTILES
STANDARD 100
SE 14-218 Swerea IVF
Tested for harmful substances.



Homerun 2262040

Bluza polo z kołnierzykiem i guzikami w listwie z przodu. Ściągacz na dole i przy mankietach. // 60% bawełna, 40% poliester // 400 red, 600 navy, 632 ocean blue, 120 grey melange (60% bawełna, 35% wiskoza, 5% elastan), 728 fresh green, 900 black, 935 steel grey, 100 white // XS-5XL



OEKO-TEX®
CONFIDENCE IN TEXTILES
STANDARD 100
SE 14-218 Swerea IVF
Tested for harmful substances.

OEKO-TEX®
CONFIDENCE IN TEXTILES
STANDARD 100
SE 14-218 Swerea IVF
Tested for harmful substances.



Fastpitch RSX ♂ 2262049

Fastpitch Lady ♀ 2262050



Bluza z kapturem. Wykończona ściągaczem na dole i przy rękawach, ograniczniki w sznurkach przy kapturze - możliwość dokupienia innych wariantów kolorystycznych.

// 60% bawełna, 40% poliester, 280 g/m² // 400 red, 600 navy, 632 ocean blue, 728 fresh green, 900 black, 935 steel grey, 100 white // S-5XL / XS-XXL

OEKO-TEX®
CONFIDENCE IN TEXTILES
STANDARD 100
SE 14-218 Swerea IVF
Tested for harmful substances.



Softball RSX 2262048



Bluza z okrągłym wycięciem pod szyją i ściągaczami 2x2 na dole i mankietach. Klasyczny, ponadczasowy krój.

// 60% bawełna, 40% poliester, 280 g/m² // 400 red, 600 navy, 632 ocean blue, 728 fresh green, 900 black, 935 steel grey, 100 white // XS-5XL





PRINTER

9

GAS

OEKO-TEX®
CONFIDENCE IN TEXTILES
STANDARD 100
SE 14-218 Swerea IVF
Tested for harmful substances.



Javelin RSX ♂ 2262054

Javelin Lady ♀ 2262055

Bluza ze stójką, zapinana na kontrastowy zamek. Ściągacz na dole i przy rękawach. Dwie kieszenie z przodu zapinane na zamek. Certyfikacja Oeko-tex. // 60% bawełna, 40% poliester, szczotkowany od wewnątrz, 280 g/m² // 400 red, 600 navy, 632 blue, 120 grey melange (85% bawełna, 15% wiskoza), 728 green, 900 black, 935 grey, 100 white // S-5XL / XS-XXL



OEKO-TEX®
CONFIDENCE IN TEXTILES
STANDARD 100
SE 14-218 Swerea IVF
Tested for harmful substances.



Overhead ♂ 2262051

Overhead Lady ♀ 2262052

Bluza z kapturem, zamek kontrastujący z przodu. Kieszenie oraz sznurek w kapturze. Kaptur wyłożony pojedynczym jerseyem. // 60% bawełna, 40% poliester, 280 g/m² // 100 white, 400 red, 600 navy, 632 blue, 120, grey melange (85% bawełna, 15% wiskoza), 728 green, 900 black, 935 grey // S-5XL / XS-XXL





GAS

PRINTER 19

CA 82
5-964

**MARATHON 2262042**

Bluza o klasycznym kroju. Kontrastowe przeszycia na ramionach i przy mankietach. Materiał czesany od wewnątrz dla osiągnięcia przyjemniejszej struktury. // 100% poliester // 400 red, 600 navy, 900 black // XS-XXXL

MARATHON JUNIOR 2262046

Bluza Marathon w wersji dla dzieci.
// 90/100, 110/120, 130/140, 150/160

**PENTATHLON 2262043**

Bluza z kapturem o klasycznym kroju. Kontrastowe przeszycia na ramionach i przy mankietach. Materiał czesany od wewnątrz dla osiągnięcia przyjemniejszej struktury.
// 100% poliester // 400 red, 600 navy, 900 black // XS-XXXL

PENTATHLON JUNIOR 2262047

Bluza Pentathlon w wersji dla dzieci.
// 90/100, 110/120, 130/140, 150/160

**DUATHLON ♂ 2262044****DUATHLON LADY ♀ 2262045**

Rozpinana bluza o klasycznym kroju. Kontrastowe przeszycia na ramionach i przy zamku. Materiał czesany od wewnątrz dla osiągnięcia przyjemniejszej struktury.
// 100% poliester // 230 g/m² // 400 red, 600 navy, 900 black
// S-XXXL /XS-XXXL



ROLLERNECK 2264005

Golf z długim rękawem ze wzmocnieniem przy dekolcie i mankietach. Rozcięcia po bokach. // 100% bawełna // 180 g/m²
// 100 white, 600 navy, 900 black // XS-XXXL



JOG ♂ 2262036

JOG LADY ♀ 2262037

Sportowa bluza z poliestru. Zapinana na kontrastowy zamek. Stójka ze sznurkami do regulacji (sznurki w kontrastowym kolorze). Dwie zapinane na zamek kieszenie z przodu. // 100% poliester twill, 310 g/m² // 632 ocean blue, 133 light grey, 400 red, 600 navy, 900 black // S-XXXL





Headway 2261046



Lekka wiatrówka z odpinanym kapturem. Możliwość złożenia i zapakowania do jednej z przednich kieszeni, a następnie przenoszenia za wszyty uchwyt. Pullery zamków w kontrastowym kolorze, możliwość dobrania kolorów, tak aby jak najlepiej wpasowały się w identyfikację wizualną danej firmy. // *Wierzch: 100% poliester, Podszewka: 100 % poliester // 400 red, 600 navy, 632 ocean blue, 728 fresh green, 900 black, 935 steel grey, 100 white // S-5XL*



Speedway ♂ 2261500

Speedway Lady ♀ 2261501

Bluza polarowa zapinana na zamek, z dwiema kieszeniami z przodu (również zapinane na zamek). Ozdobne płaskie szwy. Możliwość dobrania koloru pullerów zamka, tak aby jak najlepiej wpasowały się w identyfikację wizualną danej firmy. // *100% mikropolar poliester // 400 red, 600 navy, 632 ocean blue, 728 fresh green, 900 black, 935 steel grey, 100 white // S-5XL/ XS-XXL*



STRENGTHEN YOUR
BRAND

GAS





Flat Track ♂ 2261042

Flat Track Lady ♀ 2261043



Sportowa kurtka typu „shelljacket” z kapturem. Gramatura 220 g/m², PU „milky coating”. Praktyczna ozdoba w postaci wielu kieszeni. Dekoracyjne przeszycia, nowoczesny krój. Możliwość dobrania koloru pullerów zamka, tak aby jak najlepiej wpasowały się w identyfikację wizualną danej firmy.

// 100% taślan nylonowy; wewnątrz 100% Poliesterowy // 400 red, 600 navy, 632 ocean blue, 728 fresh green, 900 black, 935 steel grey, 100 white // S-5XL / XS-XXL



Przed znakowaniem wykonaj próbę lub skonsultuj metody znakowania z naszym przedstawicielem



Skeleton ♂ 2261035

Skeleton Lady ♀ 2261041



Kurtka typu softshell o parametrach WP 5000, MVP 800 z odpinanym kapturem, wzmocnione rękawy, troczek na dolnym obrębie, rękawy z systemem dopasowywania na rzep. Przednie kieszenie i kieszeń na piersi z zamkami, dwie kieszenie wewnętrzne (również na zamki), jedna kieszeń siatkowa. // 100% poliestr z membraną PU // Materiał wewnętrzny: 100% poliestr polar, 280 g/m² // Wyściółka: 100% poliestr, gramatura 80 g/m² korpus, 60 g/m² kaptur i rękawy // Podszewka: 100% poliestr // 400 red, 600 navy, 632 ocean blue, 728 fresh green, 900 black, 935 steel grey, 100 white // S-5XL / XS-XXL

Przed znakowaniem wykonaj próbę lub skonsultuj metody znakowania z naszym przedstawicielem



New!

Trial Vest ♂ 2261059

Trial Vest Lady ♀ 2261060

Przed znakowaniem wykonaj próbę lub skonsultuj metody znakowania z naszym przedstawicielem. // 96% Poliester, 4% Spandex; wewnątrz Polar 100% poliester // 400 red, 600 navy, 632 ocean blue, 728 fresh green, 900 black, 935 steel grey, 100 white // S-5XL / XS-XXL



Przed znakowaniem wykonaj próbę lub skonsultuj metody znakowania z naszym przedstawicielem



Trial ♂ 2261044

Trial Lady ♀ 2261045

Softshell z elastycznego, powlekanego materiału o parametrach WP 3000, MVP 3000. Zapinany na zamek, dwie kieszenie z przodu z zamkami. Regulowane rękawy z rzepami, sznurek na dole bluzy. Możliwość dobrania koloru pullerów zamka, tak aby jak najlepiej wpasowały się w identyfikację wizualną danej firmy. // 96% Poliester, 4% Spandex; wewnątrz Polar 100% poliester // 400 red, 600 navy, 632 ocean blue, 728 fresh green, 900 black, 935 steel grey, 100 white // S-5XL / XS-XXL









400 600 632 728 900 935 100

Flexball Beanie 2267004

Klasyczna czapka, tkana na płasko, dostępna w wielu kolorach. // 100% akryl // 400 red, 600 navy, 632 ocean blue, 728 fresh green, 100 white, 935 steel grey, 900 black // One size



400 600 632
728 900 935 100

Expedition ♂ 2261057

Expedition Lady ♀ 2261058

Lekka kurtka z elementami materiału z kurtki typu softshell. Kark i boki z materiału nr 1. Reszta (przód, tył, rękawy) z lekkiego materiału nr 2. Zamki, pullery z serii Printer Essentials. Rękawy regulowane ze sznurkami Velcro. Możliwa wymiana pullerów.

// Materiał 1: 94% poliester, 6% spandex, wewnątrz polar: 100% poliester. Materiał 2: 100% poliester z wyściółką "Bluesign" (100g korpus, 80g rękawy) // 400 red, 600 navy, 632 ocean blue, 728 fresh green, 900 black, 935 steel grey, 100 white // S-5XL / XS-XXL



Przed zakupem wykorzystaj próbkę lub skonsultuj metody znakowania z naszym przedstawicielem



New!





LUGE 2261055 ♂

LUGE LADY 2261056 ♀

Zimowa kurtka na pikowanej podszewce. Obręb dolny oraz kaptur regulowane przy pomocy elastycznego sznurka. Kieszenie z klapką, zatrzaskami i polarową podszewką. Kieszenie można otworzyć również od boku. Zapinana na zamek i zatrzask. Odpinany kaptur (zamek na karku, łatwy w demontażu). Ściągacze po wewnętrznej stronie kołnierza i na dole rękawów (od wewnątrz). Wewnętrzne kieszenie zamykane na zamek. Zamek ułatwiający naniesienie haftu z tyłu. // materiał wierzchni; 100% poliester, 260T tkanina pongee. podszewka w części głównej i rękawach: 100% poliester; wypełnienie rękawów cieńsze // 600 navy, 900 black // S-XXXL / XS-XXL



SLOPE 2261051 ♂

SLOPE LADY 2261052 ♀

Zimowa parka. Pikowana podszewka, chowany do wewnątrz kaptur. Kaptur odczepiany z zapięciem przy szyi. Kieszenie przednie z klapkami z zatrzaskami, 2 ściągacze, kieszeń wewnętrzna. Regulowane guzikami mankiety. Ściągacz oraz rozwarcie kaptura regulowane elastycznym sznurkiem. // 100% softshell poliester z pikowaną podszewką. // 600 Navy, 900 Black // S-XXXL / XS-XXL





PRINTER 2019





ESSENTIALS





Red Flag

by
PRINTER ACTIVE WEAR



RUN / RUN LADY / RUN JR

Funkcjonalny T-shirt z okrągłym dekoltem, wykonany z poliestru, wybarwiany w przyjazny środowisku sposób (zużywający mniej wody i chemikaliów niż tradycyjne barwienie). Dostępny w 9 kolorach. // 100% poliester, 135 g/m² // 9 kolorów; 222 neon yellow, 400 red, 305 bright orange, 530 blue, 600 navy, 730 lime, 950 metal grey, 100 white, 900 black // Męski 2264023 S-5XL / Damski 2264026 XS-XXL / JR 2264029 110/120-150/160



400 305 730 530 600 950 900

ROCKET / ROCKET LADY

Bluza polarowa z grubej tkaniny szczotkowanej po obu stronach. Przednie kieszenie, kontrastujące zamki i dekoracyjne przeszycia na rękawach. Elastyczna taśma na dole i mankietach. // 100% poliester, 280 g/m² // 7 kolorów; 305 bright orange, 400 red, 530 blue, 600 navy, 730 lime, 900 black, 950 metal grey // Męski 2261502 S-5XL // Damski 2261503 XS-3XL



400 305 730 530 600 950 900

SIDEFLIP / SIDEFLIP LADY

Dwustronna kamizelka z polaru szczotkowanego. Zapinana na pełny zamek w kontrastowym kolorze. Kieszenie z przodu z zamkami. Elastyczna taśma na dole. Zamki marki YKK. // 100% poliester, 280 g/m² // 7 kolorów; 305 bright orange, 400 red, 530 blue, 600 navy, 730 lime, 900 black, 950 metal grey // Męski 2261506 S-5XL // Damski 2261507 XS-3XL



400 305 730 530 600 950 900

FRONTFLIP / FRONTFLIP LADY

Błuza z polaru z zamkiem 1/2, z grubej tkaniny szczotkowanej po obu stronach. Kontrastowe suwaki i dekoracyjne przeszycia na rękawach. Elastyczna taśma na dole i mankietach. // 100% poliester, 280 g/m² // 7 kolorów; 305 bright orange, 400 red, 530 blue, 600 navy, 730 lime, 900 black, 950 metal grey // Męski 2261504 S-5XL // Damski 2261505 XS-3XL



TWOHAND / TWOHAND LADY

Micropolar, zapinany na pełny zamek. Kieszonki z zamkami. Dekoracyjne płaskie szwy na rękawach. Na dole i w mankietach elastyczna taśma. // 100% poliester, 180 g/m² // 7 kolorów; 305 bright orange, 400 red, 530 blue, 600 navy, 730 lime, 900 black, 950 metal grey // Męski 2261508 S-5XL // Damski 2261509 XS-3XL



400 305 730 530 600 950 900

SWITCH / SWITCH LADY

Bluza z micropolaru. Z przodu kieszeń typu "kangurek".
Kaptur z elastycznym sznurkiem do regulacji. // 100% poliester,
180 g/m² // 7 kolorów; 305 bright orange, 400 red, 530 blue, 600
navy, 730 lime, 900 black, 950 metal grey // Męski 2261510 S-5XL
// Damski 2261511 XS-3XL



RAILWALK / RAILWALK LADY

Bluza z mikropolaru z kontrastowym zamkiem 1/2.
 Ozdobne płaskie szwy na rękawach. Elastyczna taśma w
 mankietach i na dole. // 100% poliester, 180 g/m² // 7 kolorów; 305
 bright orange, 400 red, 530 blue, 600 navy, 730 lime, 900 black, 950
 metal grey // Męski 2261512 S-5XL // Damski 2261513 XS-3XL



FASTPLANT /FASTPLANT LADY

Wiatrówka z materiału impregnowanego. Kontrastowy zamek błyskawiczny YKK z przodu. Kieszenie z przodu, również z kontrastowym zamkiem. Ciepła podszewka wewnątrz i w kapturze. // 100% poliester // Wiatro- i wodoodporna // YKK zamek // 7 kolorów; 305 bright orange, 400 red, 530 blue, 600 navy, 730 lime, 900 black, 950 metal grey // Męski 2261047 S-5XL // Damski 2261048 XS-3XL



400 305 730 530 600 950 900

VERT / VERT LADY

Sofishell o parametrach WP 1000, MVP 300 z membraną i ciepłym polarem od wewnątrz. Kontrastowe suwaki YKK z przodu, na kieszeniach przednich i w kieszeni na piersi. Elastyczny ściągacz na dole. Regulowane mankiety. // 96% poliester, 4% elastan, 280 g/m² // WP 1000 / MVP 300 // YKK zamek // 7 kolorów; 305 bright orange, 400 red, 530 blue, 600 navy, 730 lime, 900 black, 950 metal grey // Męski 2261049 S-5XL // Damski 2261050 XS-3XL

PRINTER ACTIVE WEAR

DRAWSTRING STOPPERS 2269003	3	PENTATHLON 2262043	27
DUATHLON2262044	27	PENTATHLON JUNIOR 2262047	27
DUATHLON LADY2262045	27	POINT 2263015	17
EXPEDITION2261057	37	POINT LADY 2263016	17
EXPEDITIONLADY 2261058	37	ROLLERNECK 2264005	28
FASTPITCH LADY 2262050	22	ROUNDERS RSX 2262053	21
FASTPITCH RSX 2262049	22	SHIRT BUTTONS L 2269001	3
FLAT TRACK 2261042	33	SHIRT BUTTONS S 2269002	3
FLAT TRACK LADY 2261043	33	SKELETON 2261035	33
FLEXBALL BEANIE 2267004	37	SKELETON LADY 2261041	33
FOREHAND 2262501	17	SLOPE 2261051	38
FOREHAND LADY 2262502	17	SLOPE LADY 2261052	
HEADWAY 2261046	30	SOFTBALL RSX 2262048	22
HEAVY LONG SLEEVE 2264016	13	SPEEDWAY 2261500	30
HEAVY T-SHIRT JR 2264015	11	SPEEDWAY LADY 2261501	30
HEAVY T-SHIRT LADY 2264014	11	SURF LADY 2265009	5
HEAVY T-SHIRT RSX 2264020	11	SURF LADY LONG SLEEVE 2265012	5
HEAVY V-NECK 2264024	13	SURF LIGHT LADY 2265023	9
HEAVY V-NECK LADY 2264025	13	SURF LIGHT RSX 2265022	9
HOMERUN 2262040	21	SURF PRO LADY 2265014	7
JAVELIN LADY 2262055	25	SURF PRO RSX 2265019	7
JAVELIN RSX 2262054	25	SURF RSX 2265016	5
JOG2262036	28	SURF RSX LONG SLEEVE 2265011	5
JOG LADY2262037	28	SURF STRETCH 2265020	7
LIGHT T-SHIRT LADY 2264028	9	SURF STRETCH LADY 2265021	7
LIGHT T-SHIRT RSX2264027	9	TRIAL 2261044	34
LUGE 2261055	38	TRIAL LADY 2261045	34
LUGE LADY 2261056	38	TRIAL VEST 2261059	34
MARATHON 2262042	27	TRIAL VEST LADY 2261060	34
MARATHON JUNIOR 2262046	27	ZIP PULLER 2269000	3
OVERHEAD 2262051	25	TRIAL VEST LADY 2261060	34
OVERHEAD LADY 2262052	25	ZIP PULLER 2269000	3

**RED FLAG**

FASTPLANT 2261047	50	RUN JR 2264029	43
FASTPLANT LADY 2261048	50	RUN LADY 2264026	43
FRONTFLIP 2261504	46	SIDEFLIP 2261506	45
FRONTFLIP LADY 2261505	46	SIDEFLIP LADY 2261507	45
RAILWALK 2261512	49	SWITCH 2261510	48
RAILWALK LADY 2261513	49	SWITCH LADY 2261511	48
ROCKET 2261502	44	TWOHAND 2261508	47
ROCKET LADY 2261503	44	TWOHAND LADY 2261509	47
RUN 2264023	43	VERT 2261049	51
		VERT LADY 2261050	51